

Aviso de Ciclón Tropical en el Océano Pacífico

No. Aviso: 26

Ciudad de México a 21 de Julio del 2016.

Emision: 22:15h

Servicio Meteorológico Nacional, fuente oficial del Gobierno de México, emite el siguiente aviso:

Síntesis:TORMENTA TROPICAL ESTELLE

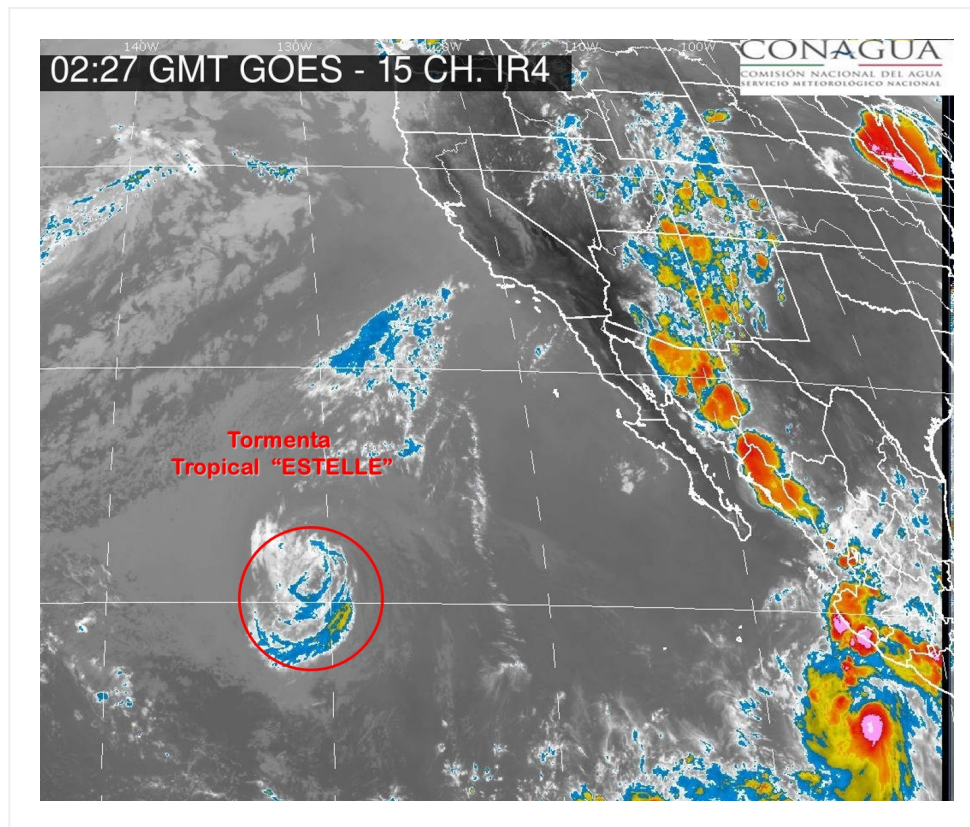


Imagen de satélite

Situación Actual:

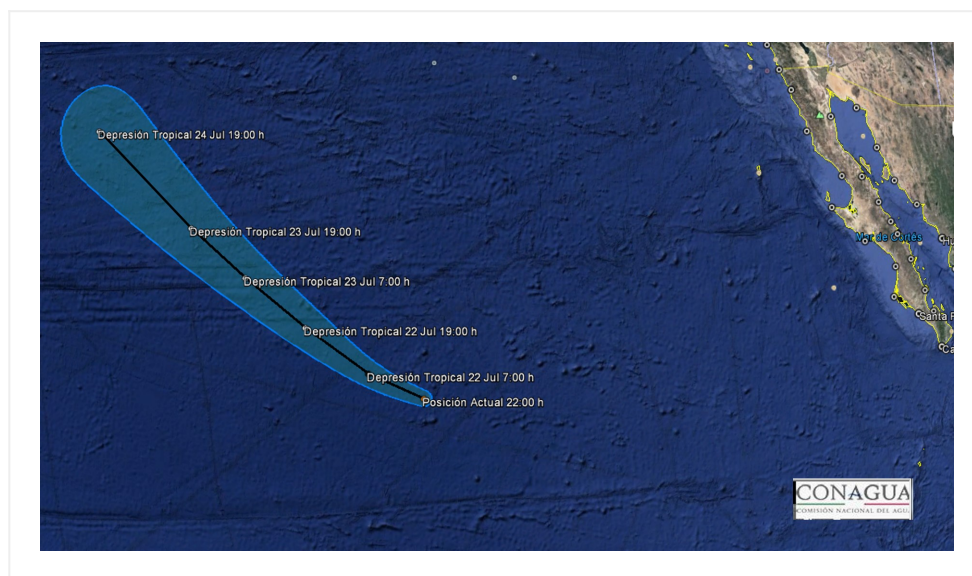
Tormenta tropical "Estelle" se mantiene al oeste muy alejada de la Península de Baja California. No afecta al país.

Condiciones Actuales		
Hora local (hora gmt)	22:00 (03:00 GMT del 22 de julio)	
Ubicación del centro del ciclón	Latitud Norte:21.0°	Longitud Oeste: 130.9°

Condiciones Actuales

Distancia al lugar más cercano	2,175 km al oeste de Cabo San Lucas, BCS.			
Desplazamiento actual:	oeste-noroeste (290°) a 26 km/h			
Vientos máximos [km/h]:	Sostenidos: 75 km/h		Rachas: 95 km/h	
Presión mínima central [hpa]:	1003 hPa			
Pronóstico de lluvia	No afecta el país.			
Recomendaciones	-----			
Extensión en cuadrantes de radios de vientos y oleaje				
Radio de vientos de 63 km/h	130 km NE	95 km SE	95 km SO	110 km NO
Oleaje 4 m	220 km NE	165 km SE	165 km SO	220 km NO

PRONÓSTICO VALIDO AL DÍA/HORA LOCAL TIEMPO CENTRO	LATITUD NORTE	LONG. OESTE	VIENTOS [Km/h]	CATEGORÍA	UBICACIÓN (en km)
22/07h	21.6	133.0	55/75	Depresión Tropical	1,935 km al oeste-suroeste de Punta Eugenia, BCS.
22/19h	22.8	135.5	45/65	Depresión Tropical	2,110 km al oeste-suroeste de Cabo San Quintin, BC.
23/07h	24.1	138.0	35/55	Depresión Tropical	2,265 km al oeste-suroeste de Ensenada, BC.
23/19h	25.4	140.4	35/55	Depresión Tropical	2,425 km al oeste-suroeste de Ensenada, BC.
24/19h	28.0	145.0	35/55	Depresión Tropical	2,760 km al oeste de Ensenada, BC.



Traectoria pronóstico de la tormenta tropical ESTELLE

Aviso No.	Fecha / Hora local CDT	Lat. Norte	Long. Oeste	Distancia más cercana (km)	Viento mín. / rachas	Categoría	Avance
1	15 jul / 10:00	14.0	106.3	570 km al sur-suroeste de Punta San Telmo, Mich. y a 595 km al sur-suroeste de Manzanillo, Col.	55/75	Depresión Tropical	oeste-noroeste (290°) a 13 km/h
02	15 jul / 16:00	14.8	107.2	555 km al suroeste de Punta San Telmo, Mich., y a 560 km al sur-suroeste de Manzanillo, Col.	55/75	Depresión Tropical	Hacia el oeste-noroeste (295°) a 15 km/h

03	15 jul / 22:00	15.2	108.3	590 km al suroeste de Playa Perula, Jal., y a 600 km al suroeste de Manzanillo, Col.	65/85	Tormenta Tropical	Hacia el oeste-noroeste (300°) a 19 km/h
04	16 jul / 04:00	15.6	109.0	600 km al suroeste de Playa Perula, Jal. 625 km al suroeste de Manzanillo, Col.	75/95	Tormenta Tropical	Oeste-noroeste (295°) a 17 km/h
05	16 jul / 10:00	15.7	109.0	595 km al suroeste de Playa Perula, Jal. y a 620 km al suroeste de Manzanillo, Col.	85/100	Tormenta Tropical	oeste-noroeste (295°) a 13 km/h
06	16 jul / 16:00	15.8	109.7	640 km al suroeste de Playa Perula, Jal., y a 675 km al oeste-suroeste de Manzanillo, Col.	85/100	Tormenta Tropical	Hacia el oeste-noroeste (290°) a 13 km/h
07	16 jul / 22:00	16.1	110.4	675 km al suroeste de Playa Perula, Jal., y a 720 km al oeste-suroeste de Manzanillo, Col.	85/100	Tormenta Tropical	Hacia el oeste-noroeste (285°) a 13 km/h
08	17 jul / 4:00	16.2	111.1	735 km al oeste-suroeste de Playa Perula, Jal. y a 755 km al sur de Cabo San Lucas, BCS.	95/110	Tormenta Tropical	Oeste-noroeste (285°) a 15 km/h
09	17 jul / 10:00	16.3	111.8	760 km al sur-suroeste de Los Cabos, BCS.	100/120	Tormenta Tropical	oeste-noroeste (285°) a 15 km/h
10	17 jul / 16:00	16.5	112.5	300 km al sur-suroeste de Isla Socorro, Col., y a 760 km al sur-suroeste de Cabo San Lucas, BCS.	110/140	Tormenta Tropical	Hacia el oeste-noroeste (285°) a 15 km/h
11	17 jul / 22:00	17.0	113.2	310 km al suroeste de Isla Socorro, Col., y a 740 km al sur-suroeste de Cabo San Lucas, BCS.	110/140	Tormenta Tropical	Hacia el oeste-noroeste (290°) a 15 km/h
12	18 jul / 04:00	17.2	114.0	370 km al oeste-suroeste de Isla Socorro, Col. 765 km al suroeste de Cabo San Lucas, BCS.	110/140	Tormenta Tropical	Oeste-noroeste (290°) a 15 km/h
13	18 jul / 10:00	17.7	114.9	435 km al oeste-suroeste de Isla Socorro, Col., y a 780 km al suroeste de Cabo San Lucas, BCS.	110/140	Tormenta Tropical	Hacia el oeste-noroeste (295°) a 17 km/h

14	18 jul / 16:00	17.8	115.8	525 km al oeste-suroeste de Isla Socorro, Col. y a 835 km al suroeste de Cabo San Lucas, BCS.	110/140	Tormenta Tropical	Oeste-noroeste (290°) a 17 km/h
15	18 jul / 22:00	18.3	116.5	590 km al oeste de Isla Socorro, Col. y a 855 km al suroeste de Cabo San Lazaro, BCS.	100/120	Tormenta Tropical	Oeste-noroeste (290°) a 15 km/h
16	19 jul / 4:00	18.5	117.6	890 km al suroeste de Punta Eugenia, BCS. 940 km al oeste-suroeste de Cabo San Lucas, BCS.	100/120	Tormenta Tropical	oeste-noroeste (285°) a 17 km/h
17	19 jul / 10:00	18.8	118.8	1,030 km al oeste-suroeste de Cabo San Lucas, BCS.	100/120	Tormenta Tropical	Hacia el oeste-noroeste (285°) a 19 km/h
18	19 jul / 16:00	19.0	119.8	1,115 km al oeste-suroeste de Cabo San Lazaro, BCS.	100/120	Tormenta Tropical	Oeste-noroeste (285°) a 19 km/h
19	19 jul / 22:00	19.1	121.0	1,225 km al oeste-suroeste de Cabo San Lucas, BCS.	110/140	Tormenta Tropical	Oeste (280°) a 20 km/h
20	20 jul / 04:00	19.0	122.0	1,330 km al oeste-suroeste de Cabo San Lucas, BCS.	110/140	Tormenta Tropical	Oeste (270°) a 19 km/h
21	20 jul / 10:00	19.2	123.3	1,450 km al oeste-suroeste de Cabo San Lucas, BCS.	110/140	Tormenta Tropical	Hacia el oeste (275°) a 20 km/h
22	20 jul / 16:00	19.4	124.4	1,550 km al oeste-suroeste de Cabo San Lucas, BCS.	110/140	Tormenta Tropical	oeste (280°) a 20 km/h
23	20 jul / 22:00	19.5	125.5	1,660 km al oeste de cabo San Lucas, BCS.	100/120	Tormenta Tropical	oeste (280°) a 22 km/h
24	21 jul / 4:00	19.8	126.9	1,500 km al suroeste de Punta Eugenia, BCS. 1,790 km al oeste de Cabo San Lucas, BCS.	95/110	Tormenta Tropical	oeste-noroeste (285°) a 24 km/h
25	21 jul / 10:00	20.1	128.1	1,905 km al oeste de Cabo San Lucas, BCS.	95/110	Tormenta Tropical	Hacia el oeste-noroeste (285°) a 24 km/h
26	21 jul / 22:00	21.0	130.9	2,175 km al oeste de Cabo San Lucas, BCS.	75/95	Tormenta Tropical	oeste-noroeste (290°) a 26 km/h

DEBIDO A SU LEJANÍA, ESTE ES EL ÚLTIMO AVISO DEL SISTEMA, EL SEGUIMIENTO SE DARÁ EN LA VIGILANCIA TROPICAL DE LAS 10:00 Y 22:00 h.

Pronosticador: ANGÉLICA BACA

Revisó: OSCAR MONTOYA